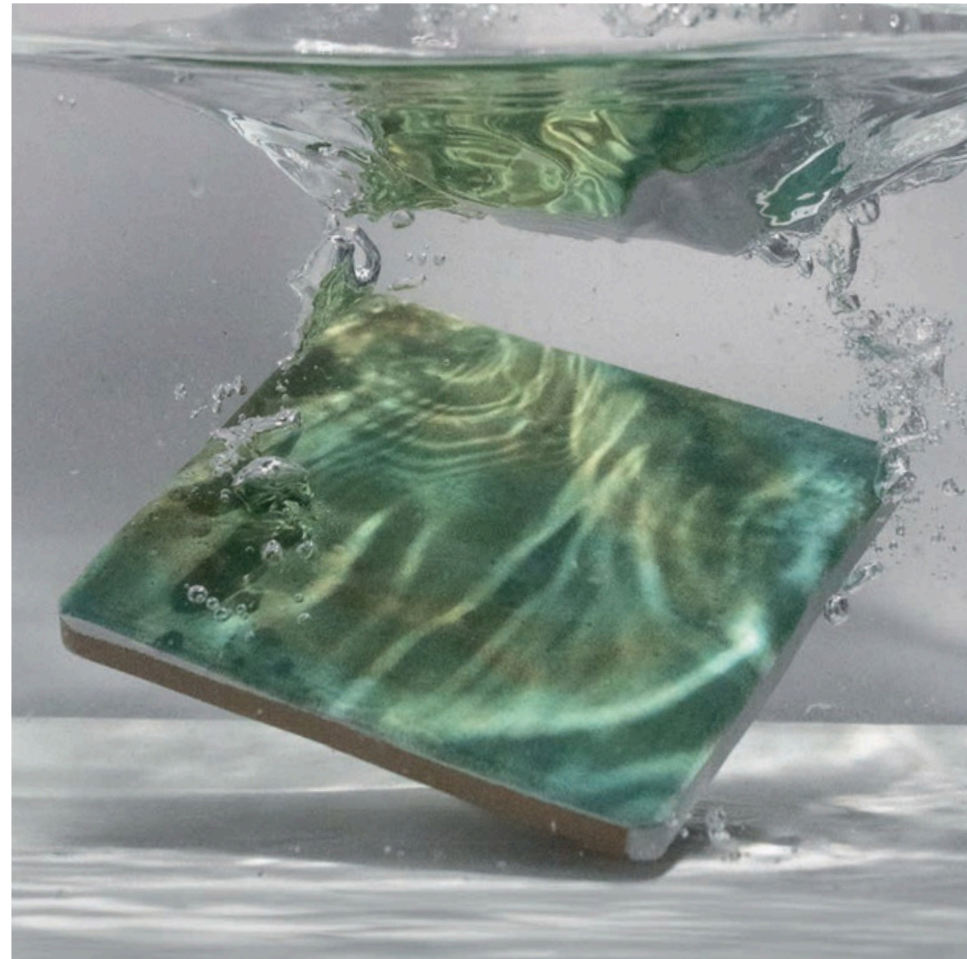


AQUA | WELLNESS



— EST 1967 —  
**FACINGS**  
— OF AMERICA —





*"Art in water"*



## AQUA

*Dive into the essence of 'Aqua', a 'Wellness' collection, designed to invoke the calm and beauty of aquatic spaces.*

*In 'Aqua', simplicity meets sophistication in a palette of colors that captures the essence of sand, the elegance of gray, and the vitality of green. These colors are not just hues; they are solidified emotions, crystallized thoughts, and moments of calm transformed into surfaces that caress both sight and touch.*

*The collection's delicate textures and subtle tones beckon us to touch and feel, to connect with the present moment. Each color is enhanced with a decor that evokes the silhouettes of leaves floating on water, reflecting different tones and intensities.*

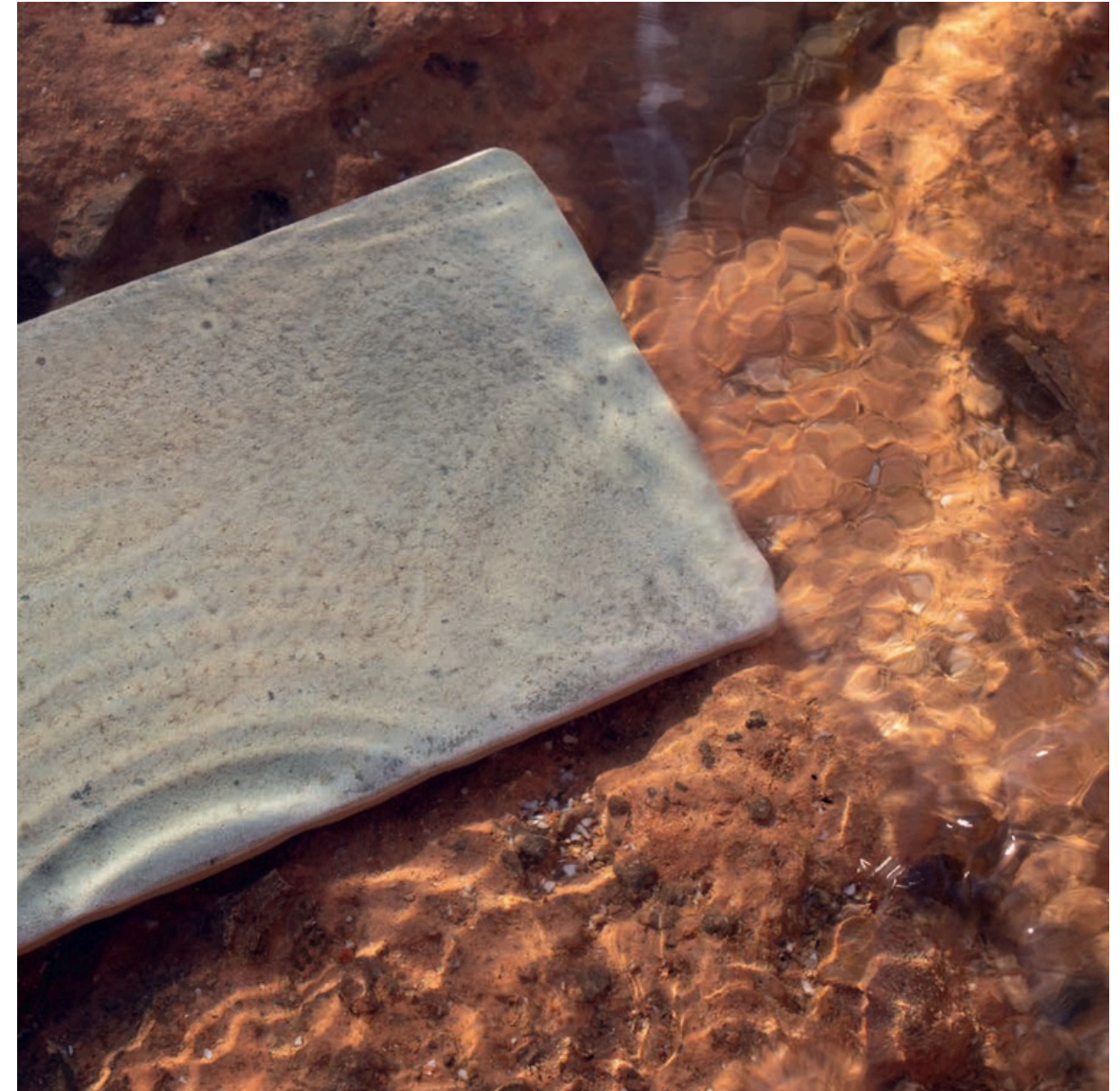
*'Aqua' is an invitation to a sensory journey, an escape to wellness, a sanctuary where each detail whispers of nature. Let 'Aqua' transform your spaces into realms of calm and beauty, where well-being and design intertwine.*

*Sumérgete en la esencia de 'Aqua', una colección de 'Wellness by', diseñada para evocar la calma y la belleza de los espacios acuáticos.*

*En 'Aqua', la simplicidad se une a la sofisticación en una paleta de colores que captura la esencia de la arena, la elegancia del gris y la vitalidad del verde. Estos colores no son meramente tonalidades; son emociones materializadas, pensamientos cristalizados y momentos de calma transformados en superficies que acarician la vista y el tacto.*

*Las texturas delicadas y los tonos sutiles de la colección nos invitan a tocar y sentir, a conectar con el momento presente. Cada color se complementa con un decorado que evoca las siluetas de hojas flotando en el agua, reflejando distintos tonos e intensidades.*

*'Aqua' es una invitación a un viaje sensorial, una escapada hacia el bienestar, un refugio donde cada detalle susurra naturaleza. Deja que 'Aqua' convierta tus espacios en estancias de calma y belleza, donde bienestar y diseño se entrelazan.*







### NO LIMITS!

This collection has been created using a specially formulated matt enamel for use both indoors and outdoors. Thanks to an innovative **non-slip surface R11 / Class 3 / DCOF > 0.60**, Aqua can be installed in wet areas. However, its soft-touch finish makes it suitable for interior use, allowing for aesthetically uniform spaces. One product, unlimited uses.

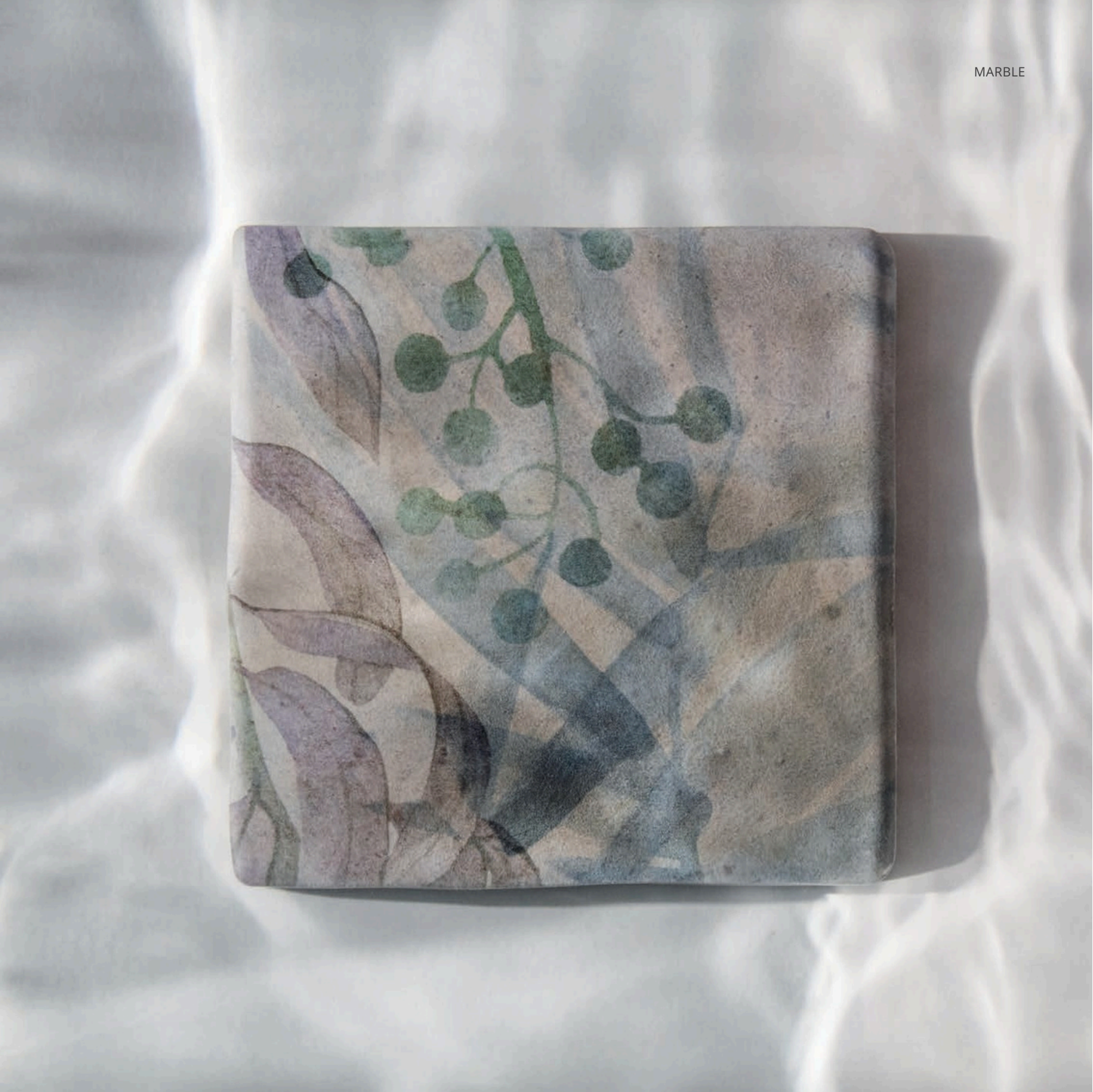
Esta colección ha sido creada utilizando un esmalte mate especialmente formulado para su uso tanto en interior como en exterior.

Gracias a una innovadora superficie **antideslizante R11 / Clase 3 / DCOF > 0,60**, Aqua puede instalarse en zonas húmedas. Sin embargo, su acabado suave al tacto lo hace adecuado para su uso en el interior, lo que permite conseguir espacios estéticamente uniformes.

Un sólo producto, usos ilimitados.



<b>01.</b> SIZES, COLOURS AND FINISHES / FORMATOS, COLORES Y ACABADOS	<i>pag. 8</i>
<b>02.</b> GET INSPIRED / INSPIRATE	<i>pag. 10</i>
<b>04.</b> RECOMMENDATIONS / RECOMENDACIONES	<i>pag. 20</i>
<b>05.</b> TECHNICAL FEATURES / CARACTERÍSTICAS TÉCNICAS	<i>pag. 21</i>
<b>06.</b> TECHNICAL DRAWINGS / DIBUJOS TÉCNICOS	<i>pag. 22</i>
<b>07.</b> PACKING	<i>pag. 23</i>
<b>08.</b> PRICE CODE CÓDIGO DE TARIFA	<i>pag. 23</i>



**AQUA**

P V5 PEI 3-4 R11/ CLASS 3 DCOF >0,60

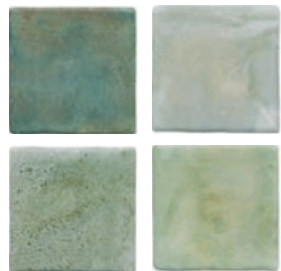
AQUA S 11X11 cm / 4.3"x4.3"



Sand

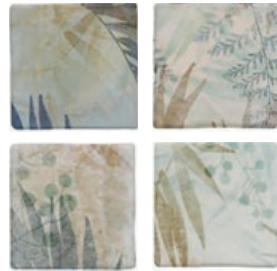


Grey



Green

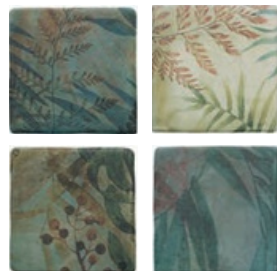
AQUA DECOR 11X11 cm / 4.3"x4.3"



Sand



Grey

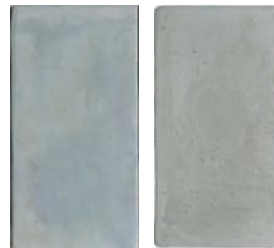


Green

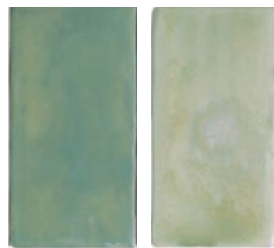
AQUA M 11X22 cm / 4.3"x8.6"



Sand

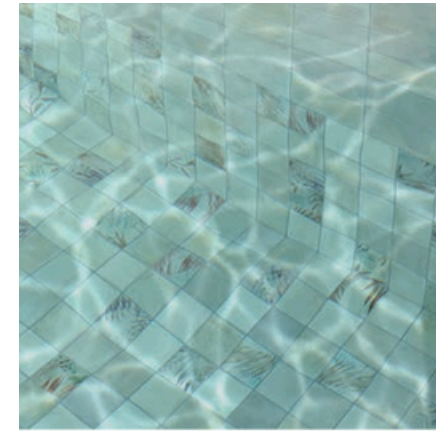


Grey

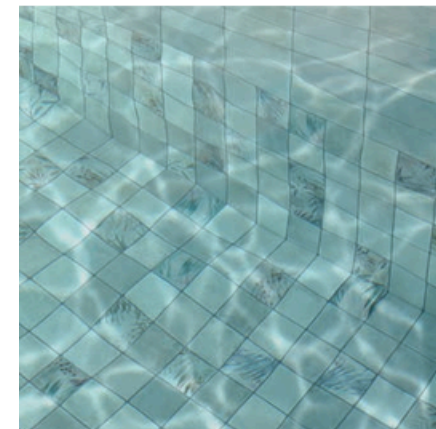


Green

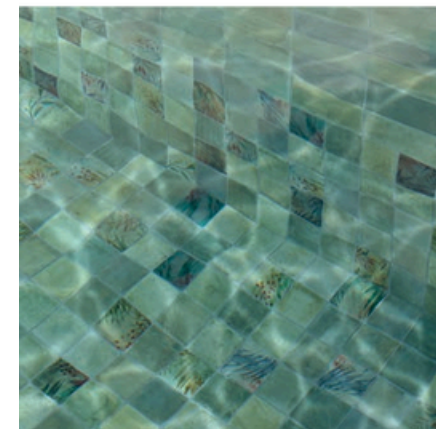
**WATER SIMULATION**



Sand



Grey



Green

The tone of water can vary depending on various conditions such as weather, location, water quality, etc.

El tono del puede variar según diversas condiciones, como la climatología, la ubicación geográfica, la calidad del agua, etc









**Aqua S** Green  
**Aqua M** Green  
**Aqua Decor** Green  
**Aqua S** Sand

**Aqua M** Sand  
**Aqua S** Sand  
**Aqua S** Green ▶







**Aqua M** Grey  
**Aqua S** Grey  
**Aqua Decor** Grey

**Aqua M** Sand  
**Aqua S** Sand  
**Aqua Decor** Sand



**Aqua M Sand**  
**Aqua S Sand**  
**Aqua Decor Sand**







**Aqua S Green**  
**Aqua M Green**  
**Aqua Decor Green**

**Aqua S Grey**  
**Aqua Decor Grey** ▶





#### 04. RECOMMENDATIONS / RECOMENDACIONES

##### WAREHOUSING

In order to guarantee the characteristics of the finish the product must be kept in its original packaging until the time of fixing. If the product is likely to be stored for a long period of time it should be suitably covered.

##### TILE FIXING

To ensure the products adhere correctly to the surface, it is essential to use specific adhesive and grouting material. This must also be suitable for the environment they will have to withstand. Fitting with traditional mortars does not ensure good adhesion.

Due to the nature of the material there may be dimensional variations between pieces. Therefore, all types of joints must be planned and carried out correctly: structural, perimeter, expansion and installation joints. Fitting tiles without joints is not advisable from any technical point of view as this may lead to various problems. For optimal results, we recommend using a 0.5 mm (0.02") joint, except when modulating with Aqua M, where we recommend using a 2mm (0.08") joint.

##### MAINTENANCE AND CLEANING

Once the materials have been fitted, it is advisable to remove any remaining adhesive and grouting material by using a commercial descaling product designed especially, diluted with water. The descaling product must not remain in contact with the surface to be cleaned for more than 5 minutes. As a general guideline, powder detergents should not be used, not wire wool or abrasive materials. Generally a sponge will be sufficient with warm water and liquid neutral soap. Then rinse with plenty of clean water.

##### CHROMATIC VARIATION

Aqua Collection has been designed with a high chromatic variation between pieces. Prior to any installation, range of tiles should be checked by the client. No claims will be accepted after installation.

##### WARNING!

This collection reproduces traditional hand made tiles, this is the reason why there are slight dimensional differences between pieces (variable lengths and widths), which are part of the intended aesthetic. It is advised to adjust each one of the pieces in the process of installation due to the dimensional differences, instead of using spacers. As a result, these differences give the character, craftsman feel and a high aesthetic value.

##### ALMACENAMIENTO

Para garantizar las características de su acabado, el producto debe mantenerse en su embalaje original hasta el momento de la colocación. Si el producto va a permanecer almacenado durante un largo periodo es conveniente hacerlo bajo cubierta.

##### COLOCACIÓN

Para garantizar una buena adhesión al soporte es necesaria la utilización de materiales de agarre y de rejuntado adecuados al ambiente al que vayan a estar sometidos. La colocación con morteros tradicionales no garantiza una buena adhesión.

Debido a la naturaleza del material pueden existir diferencias dimensionales entre piezas. Por ello deberán planificarse y ejecutarse correctamente todo tipo de juntas: estructurales, perimetrales, de dilatación y de colocación. La colocación sin juntas es desaconsejable desde cualquier punto de vista técnico, pudiendo ser el origen de diversas patologías. Para un resultado óptimo recomendamos usar 0,5 mm de junta, excepto para modular con Aqua M donde recomendamos usar 2 mm de junta.

##### MANTENIMIENTO Y LIMPIEZA

Finalizada la puesta en obra se recomienda eliminar los restos de materiales de agarre y rejuntado con un desincrustante comercial diseñado expresamente para baldosas cerámicas, rebajado con agua, permaneciendo en contacto con la superficie a limpiar no más de 5 minutos. Como norma general no deben utilizarse detergentes en polvo ni estropajos metálicos o abrasivos. Generalmente será suficiente con una esponja, agua tibia y un jabón líquido neutro. Posteriormente aclarar con abundante agua limpia.

##### VARIACIÓN CROMÁTICA


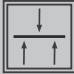







La colección Aqua ha sido diseñada con una alta variación de tono entre piezas. Es importante verificar el producto antes de su instalación puesto que ninguna reclamación será aceptada una vez instalado.

##### ¡ATENCIÓN!

Esta colección reproduce azulejos tradicionales hechos a mano, por esta razón existen ligeras diferencias dimensionales entre piezas (largos y anchos variables), que forman parte de la estética final que se busca. Es recomendable la instalación ajustando a mano cada una de las piezas debido a las diferencias dimensionales en vez de utilizar separadores. Estas diferencias son las que aportan su carácter, aspecto artesano y un resultado final de alto valor estético.

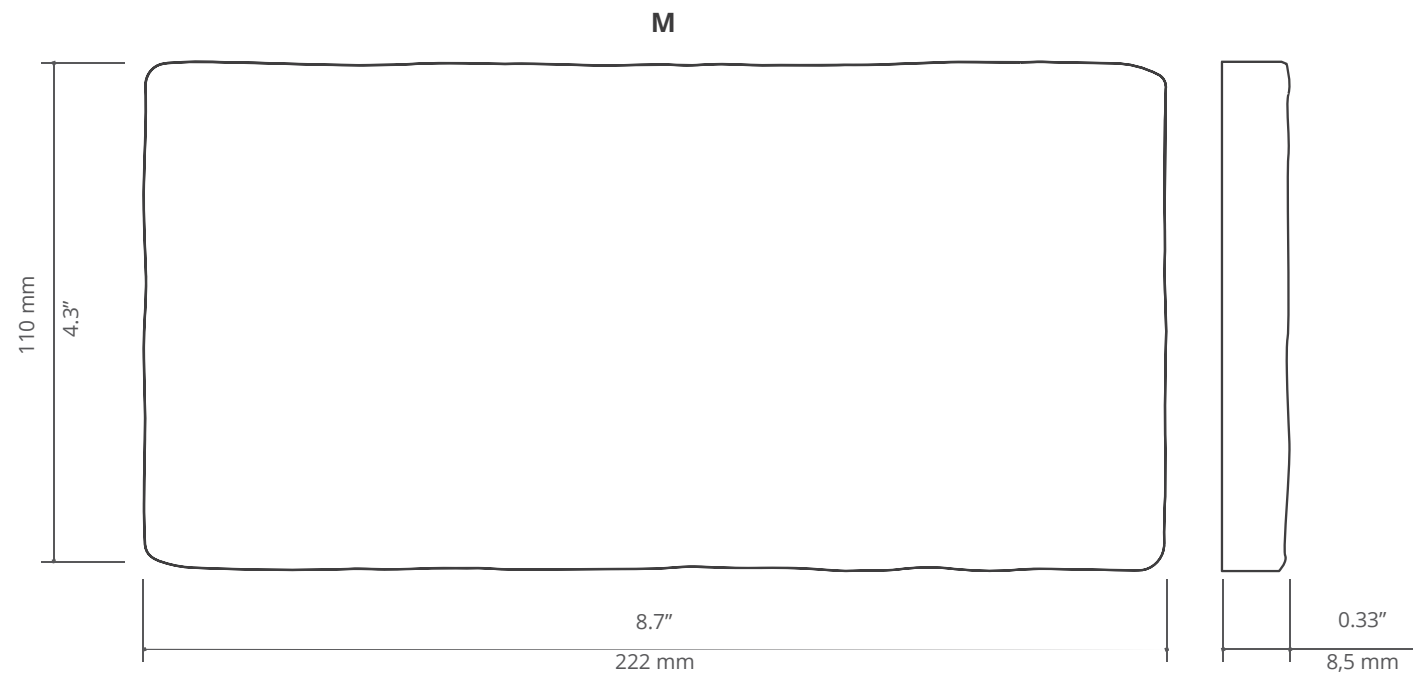
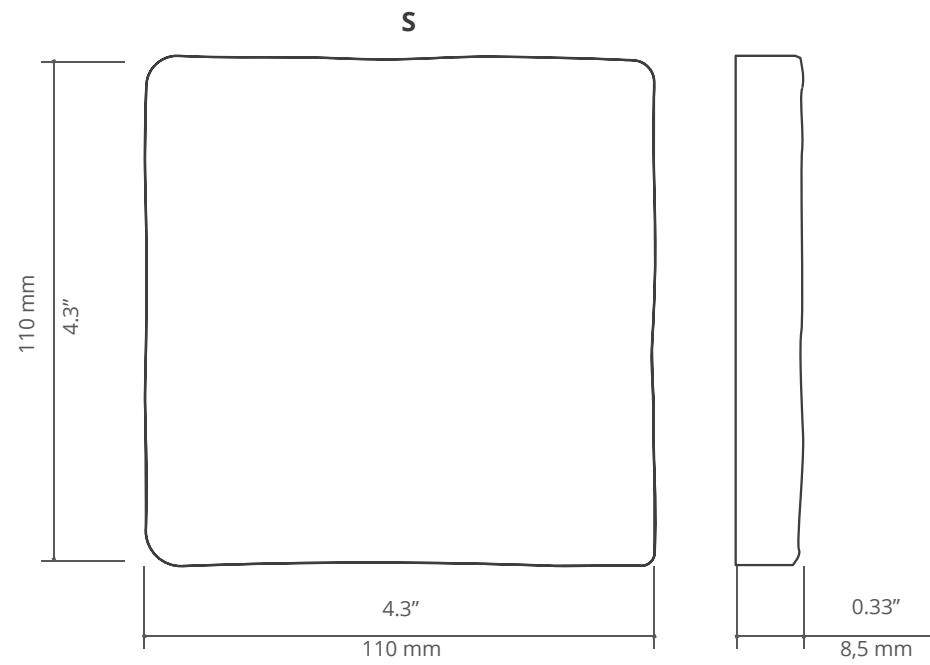
#### 05. TECHNICAL FEATURES / INFORMACIÓN TÉCNICA

**Dry-pressed porcelain tiles with water absorption B la ≤ 0,5% for interior and exterior floors and walls.**  
Baldosas cerámicas prensadas en seco con absorción de agua B la ≤ 0,5% para suelos y paredes interiores y exteriores.

FEATURES / CARACTERÍSTICAS	SPECIFICATION / ESPECIFICACIÓN	NORMA
 Dimensional Features	S: 110 mm +/- 0,9 mm x 110 mm +/- 0,9 mm x 8,5 mm +/- 0,5 mm M: 110 mm +/- 0,9 mm x 222 mm +/- 1,3 mm x 8,5 mm +/- 0,5 mm	UNE-EN ISO 10545-2:2019
 Modulus of rupture and breaking strength	≥ 35 N/mm <sup>2</sup> ≥ 1300 N	UNE-EN ISO 10545-4:2019
 Abrasive resistance	PEI: 3 (Grey, Green & Decor) - PEI: 4 (Sand)	UNE-EN ISO 10545-7:1999
 Crazing resistance	Pass	UNE-EN ISO 10545-11:1997
 Frost resistance	Pass	UNE-EN ISO 10545-12:1997
 Household products resistance	GA	UNE-EN ISO 10545-13:2017
 Chemical resistance	GHA	UNE-EN ISO 10545-13:2017
 Stain resistance	5	UNE-EN ISO 10545-14:2015
 Non-slip value	R11 / CLASS 3 DCOF >0,60	UNE-EN 16165:2022 ANSI A137.1:2012
 Tone variation	V5	-



06. TECHNICAL DRAWINGS / DIBUJOS TÉCNICOS



07. PACKING

Model	Size (in)	Pieces/box	lb/box	sq ft/box	Box/pallet	sq ft/pallet
Decor	4.3"x4.3"	34	17.11 lb	4.415 sq ft	125	553.243 sq ft
Aqua S	4.3"x4.3"	34	17.11 lb	4.415 sq ft	125	553.243 sq ft
Aqua M	8.6"x4.3"	30	29.98 lb	7.824 sq ft	50	391.332 sq ft

Modelo Model	Tamaño (cm) Size (cm)	Piezas/caja Pieces/box	Kg/caja kg/box	m2/caja m2/box	Cajas/palet Box/pallet	m2/palet m2/pallet
Decor	11x11 cm	34	7,77 kg	0,411 m2	125	51,375 m2
Aqua S	11x11 cm	34	7,77 kg	0,411 m2	125	51,375 m2
Aqua M	11x22 cm	30	13,61 kg	0,726 m2	50	36,300 m2

08. PRICE CODE / CÒDICO DE TARIFA

